

財團法人海華文教基金會

中華民國112年度預算



財團法人海華文教基金會編



# 財團法人海華文教基金會

## 目次

|                              |    |
|------------------------------|----|
| 一、總說明.....                   | 1  |
| (一) 財團法人概況.....              | 1  |
| (二) 工作計畫.....                | 4  |
| (三) 本年度預算概要.....             | 5  |
| (四) 前年度及上年度已過期間預算執行情形及成果概述.. | 6  |
| 二、主要表                        |    |
| (一) 收支營運預計表.....             | 9  |
| (二) 現金流量預計表.....             | 10 |
| (三) 淨值變動預計表.....             | 11 |
| 三、明細表                        |    |
| (一) 收入明細表.....               | 13 |
| (二) 支出明細表.....               | 14 |
| (三) 財產目錄明細表.....             | 15 |
| 四、參考表                        |    |
| (一) 資產負債預計表.....             | 17 |
| (二) 員工人數彙計表.....             | 18 |
| (三) 用人費用彙計表.....             | 19 |
| (四) 媒體政策及業務宣導費彙計表.....       | 20 |



# 財團法人海華文教基金會

## 總說明

中華民國 112 年度

### 壹、財團法人概況

#### 一、設立依據

財團法人海華文教基金會（以下簡稱本基金會）係依據79年4月全球僑務會議決議暨79年11月29日行政院第2209次會議通過成立，並獲教育部80年8月15日臺（80）文字第42925號函同意許可設立，依法向臺北地方法院完成登記，為一教育財團法人。嗣因本基金會主要係辦理海外僑教業務，經奉行政院95年11月14日院臺秘字第0950093705號函指示，主管機關改隸為僑務委員會，並由該會依財團法人法及相關法規管理監督。

#### 二、設立目的

因應國家海外情勢發展之需要及配合政府僑務政策之推動，促進海內外文教交流活動，擴大辦理海外僑民文化教育工作，並支持政府政策，協助辦理各項相關業務，在無邦交國家或推展僑教工作困難地區以民間團體名義推動僑團、僑社聯繫、海外文教服務等工作。

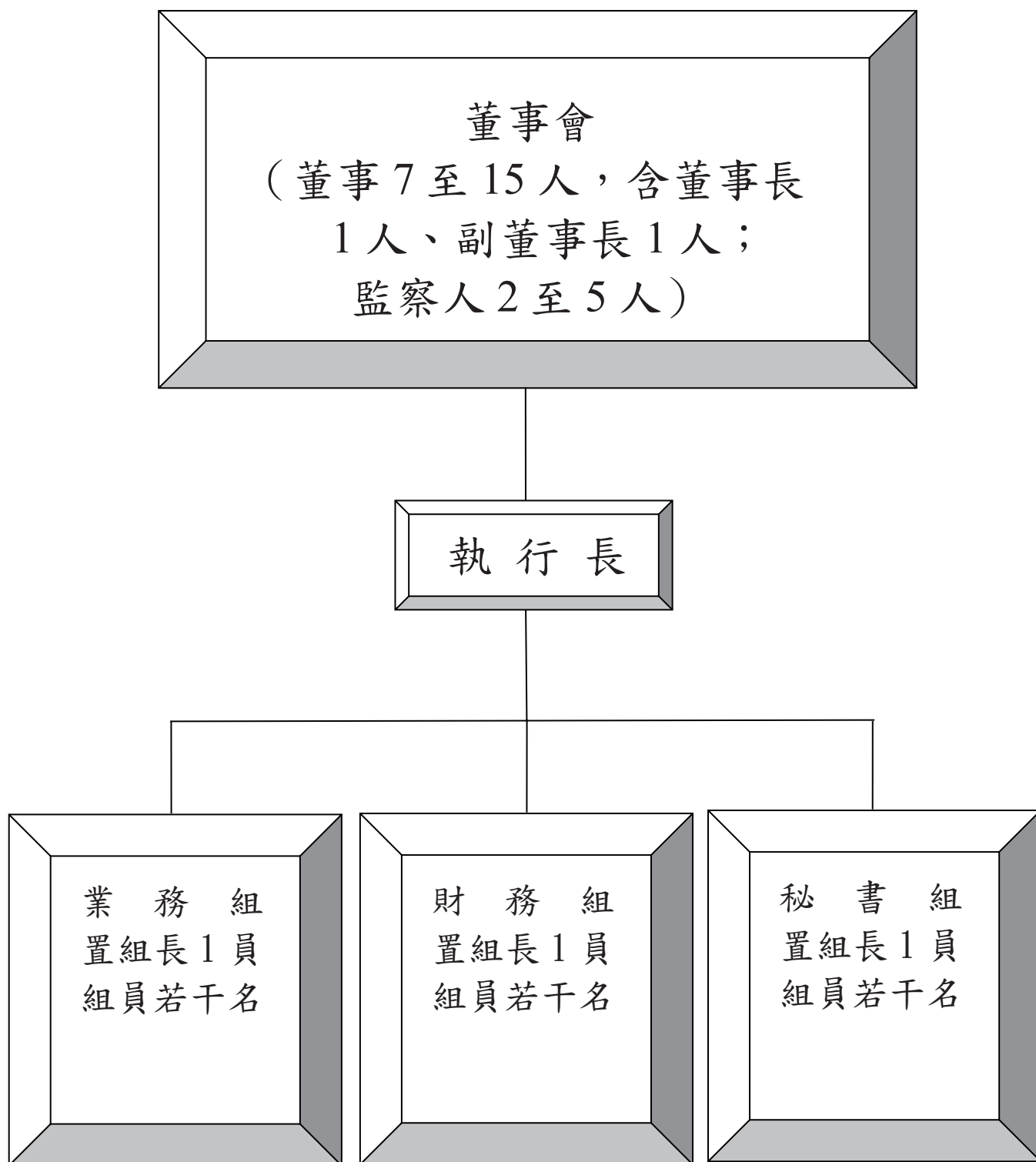
#### 三、組織概況

- （一）董事會為本基金會最高決策與權力組織，董事至多15位（現有15位），由政府有關機關代表、國內外文教學術界及企業界人士、熱心僑政具有聲望人士、捐贈機構代表擔任，另有2~5位監察人（現有3位）。董事、監察人任期3年，均為無給職，目前第9屆董事長由吳明穎先生出任，呂元榮先生擔任副董事長。
- （二）董事長、副董事長下置執行長1人，辦理本基金會經常行政事務，其下設業務、財務及秘書3組，配屬專任工作人員共4名辦理會務（詳如本基金會組織系統圖）。

(三) 基金管理：

- 1.本基金會創立基金為新臺幣4億元整，以定期存款分別存儲於臺灣銀行等7家金融機構，依法不得動支，僅能以孳息推展業務。
- 2.財產項目編列係依據營利事業所得稅查核準則第77條之1規定：「營利事業修繕或購置固定資產，其耐用年限不及2年或其耐用年限超過2年，而支出金額不超過新臺幣8萬元者得以其成本列為當年度費用」，並基於會計理論之成本效益原則，以費用列帳。

# 財團法人海華文教基金會組織系統圖



## 貳、工作計畫

本基金會以民間團體之角色，透過社會資源的積極投入，具有補強政府在海外推動僑教相關工作之意義。惟面對新冠肺炎疫情持續、金融利率波動及通貨膨脹等情勢，增加籌募資金困難，為有效提高資金籌募能力及穩定財務來源，及鑒於海外僑臺商資源豐富且熱心公益，回饋國家社會不遺餘力，本基金會除積極爭取各界資源挹注，並將爭取承辦與宗旨相符之活動，及加強運用數位聯繫交流，以擴增服務範疇與業務動能，支援各項僑務工作，尋求永續發展。

112 年度工作計畫依據本基金會組織章程設立宗旨及相關規定，並經董事會決議編製。

- 一、計畫名稱：推展僑界青年及國際交流、僑務研討與服務。
- 二、計畫重點：協助及辦理僑界青年聯繫與培訓活動、推動國際交流聯繫服務與活動，並結合僑界資源協助政府推展僑務工作，以「服務 Service、整合 Integration、交流 Exchange」策略，強化本基金會服務平臺的角色，內容包括：
  - (一) 推展僑界青年及國際交流：辦理僑界青年國際交流及相關活動，建立溝通管道，強化與臺灣的連結。
  - (二) 僑務研討與服務：辦理跨文化、僑教服務、華語文教學推廣等講座與活動，並獎勵僑界青年或僑生學習華語文及運用能力。
- 三、經費需求：為有效執行工作計畫，預計全年所需經費 1,361 萬 9 千元，說明如下：
  - (一) 業務費用：辦理僑界青年聯繫與培訓活動，國際交流聯繫服務等，預計全年需求 949 萬 2 千元。
  - (二) 管理費用：辦理行政管理業務所需經費，預計全年需求 412 萬 7 千元。



四、預期效益：落實「服務 Service、整合 Integration、交流 Exchange」策略，賦予基金會服務平臺意義，爭取各界認同及資源挹注，加強僑界青年聯繫服務工作、深化與國際互動交流、增進海內外連結合作，擴增業務範疇與動能，多面向協助政府推動僑務工作，提升本基金會與僑政單位相輔相成之角色與功能。

### 參、本年度預算概要

#### 一、收支營運概況

(一) 收入之預計：112 年度預計收入為 1,361 萬 9 千元，較 111 年度預計收入 1,304 萬 3 千元增加 57 萬 6 千元，增加比率為 4.42%。

1. 勞務收入：預計收入 40 萬元，同上年度。

2. 受贈收入：預計收入 630 萬 4 千元，較上年度減少 15 萬 9 千元，係因預估各界資源挹注減少。

3. 財務收入：預計收入 400 萬元，較上年度增加 69 萬元，係預估銀行調升利率致利息收入增加。

4. 其他業務收入：預計收入 291 萬 5 千元，較上年度增加 4 萬 5 千元，係因預估辦理活動增加。

(二) 支出之預計：112 年度預計支出為 1,361 萬 9 千元，較 111 年度預計支出 1,304 萬 3 千元增加 57 萬 6 千元，增加比率為 4.42%。

1. 業務費用：預計支出 949 萬 2 千元，較上年度增加 4 萬 4 千元，係因調整薪資待遇所致。

2. 管理費用：預計支出 412 萬 7 千元，較上年度增加 53 萬 2 千元，主要係辦公室設備維護費增加及調整薪資待遇等。

(三) 本期收支餘絀之預計

112 年度收入及支出相抵後為 0 元，預計收支平衡。

## 二、現金流量概況

112 年度預計期初現金及約當現金餘額 896 萬 2 千元，年度現金及約當現金流入 6 萬 9 千元，預計期末現金及約當現金餘額 903 萬 1 千元。

## 三、淨值變動概況

112 年底預計淨值 4 億 3,856 萬元，係基金 4 億 3,109 萬 9 千元及累積餘絀 746 萬 1 千元之合計。

## 肆、前年度及上年度已過期間預算執行情形及成果概述

### 一、前(110)年度決算結果及成果概述

#### (一) 決算結果

- 1.收入決算數 892 萬 9 千元，較預算數 1,005 萬元，減少 112 萬 1 千元約 11.15%，主要係因其他業務收入減少所致。
- 2.支出決算數 836 萬 2 千元，較預算數 1,005 萬元，減少 168 萬 8 千元約 16.80%，主要係因受新冠肺炎疫情影響停辦活動所致。
- 3.以上總收支相抵後，計賸餘 56 萬 7 千元。

#### (二) 成果概述

- 1.推展僑界青年及國際交流：辦理第 4 屆海外十大傑出青年頒獎典禮、第 6 屆蹲點僑世界國際志工經驗線上分享會、高職僑生專班作文比賽、康輔培訓課程-康輔培力英雄之旅活動，及頒發國中及高中僑生獎學金等。
- 2.僑務研討與服務：辦理第 7 屆文教志工培訓，規劃華語文專業教學、文化技藝等課程，因應新冠肺炎影響，調整結訓學員原赴海外教學之規劃，安排媒合至 6 所海外僑校(菲律賓佛光山萬

年寺、秘魯東方文化國際雙語中小學、美國大納城中文學校、美國大華府 Paint Branch 中文暑期營隊、南非德本中文學校、泰國中華國際學校)進行為期 2 週至 12 週不等的線上教學服務；另舉辦線上華語文教志工培訓課程，媒合至 5 所海外僑校(美國大納城中文學校、美國芝加哥西北郊中文學校、美國勒星頓中文學校，英國樂學國語傳承館中文班及泰國中華國際學校)進行 2 週至 16 週不等之線上教學服務、獎勵高職僑生參加華語文測驗檢定及辦理第 2 屆僑生僑舞盃創意舞蹈大賽等。

3.其他業務：承辦僑務委員會海外商會幹部策勵營及海外民俗文化種子教師線上培訓班。

## 二、上(111)年度已過期間預算執行情形(截至 111 年 6 月 30 日止)

(一)收入執行數 343 萬 8 千元，約占全年度預算數 1,304 萬 3 千元之 26.36%，主要係受贈及勞務收入集中於下半年致收入減少。

(二)支出執行數 346 萬元，約占全年度預算數 1,304 萬 3 千元之 26.53%，上半年主要辦理華語文志工教師培訓活動、與疫情共處的心理素質-為你祝福，齊心祈福、僑生程式語言培訓課程及頒發國中及高中僑生獎學金等，工作計畫集中於下半年致執行率較低。

(三)以上收支相抵後，短絀 2 萬 2 千元。

## 112 年度工作目標

| 目標   | 衡量標準                              | 112 年度<br>目標值  |
|--|-----------------------------------|--|
| <p>辦理僑界青年國際交流及相關活動，建立溝通管道，強化與臺灣的連結。</p>              | <p>活動場次及參與人次<br/>( 權重占 60%)</p>   | <p>7 場次<br/>( 權重占 55%)<br/>660 人次<br/>( 權重占 45%)</p> |
| <p>辦理跨文化、僑教服務、華語文教學推廣等講座與活動並獎勵僑界青年或僑生學習華語文及運用能力。</p> | <p>辦理活動場次與參加人次<br/>( 權重占 40%)</p> | <p>7 場次<br/>( 權重占 45%)<br/>860 人次<br/>( 權重占 55%)</p> |

# 主要表



財團法人海華文教基金會  
收支營運預計表

中華民國112年度

單位：新臺幣千元

| 前年度決算數 |        | 項 目      | 本年度預算數 |        | 上年度預算數 |        | 比較增(減-) |       | 說明         |
|--------|--------|----------|--------|--------|--------|--------|---------|-------|------------|
| 金額     | %      |          | 金額     | %      | 金額     | %      | 金額      | %     |            |
| 8,929  | 100.00 | 收入       | 13,619 | 100.00 | 13,043 | 100.00 | 576     | 4.42  | 詳收入<br>明細表 |
| 8,929  | 100.00 | 業務收入     | 13,619 | 100.00 | 13,043 | 100.00 | 576     | 4.42  |            |
| 400    | 4.48   | 勞務收入     | 400    | 2.94   | 400    | 3.07   | 0       | 0.00  |            |
| 3,913  | 43.82  | 受贈收入     | 6,304  | 46.29  | 6,463  | 49.55  | -159    | -2.46 |            |
| 3,526  | 39.49  | 財務收入     | 4,000  | 29.37  | 3,310  | 25.38  | 690     | 20.85 |            |
| 1,090  | 12.21  | 其他業務收入   | 2,915  | 21.40  | 2,870  | 22.00  | 45      | 1.57  |            |
| 8,362  | 93.65  | 支出       | 13,619 | 100.00 | 13,043 | 100.00 | 576     | 4.42  | 詳支出<br>明細表 |
| 8,362  | 93.65  | 業務支出     | 13,619 | 100.00 | 13,043 | 100.00 | 576     | 4.42  |            |
| 6,198  | 69.41  | 業務費用     | 9,492  | 69.70  | 9,448  | 72.44  | 44      | 0.47  |            |
| 2,164  | 24.24  | 管理費用     | 4,127  | 30.30  | 3,595  | 27.56  | 532     | 14.80 |            |
| 567    | 6.35   | 本期賸餘(短絀) | 0      | 0      | 0      | 0      | 0       | -     |            |

註：前年度決算數細數之和與總數或略有出入，係四捨五入關係。以下各表同。

財團法人海華文教基金會  
現金流量預計表

中華民國112年度

單位：新臺幣千元

| 項 目            | 預 算 數  | 說 明 |
|----------------|--------|-----|
| 業務活動之現金流量      |        |     |
| 稅前賸餘（短絀）       | 0      |     |
| 利息之調整          | -4,000 |     |
| 未計利息之稅前賸餘（短絀）  | -4,000 |     |
| 調整非現金項目        |        |     |
| 折舊             | 64     |     |
| 應收款項（增加）減少     | -17    |     |
| 應付款項增加（減少）     | 22     |     |
| 未計利息之現金流入（流出）  | -3,931 |     |
| 收取利息           | 4,000  |     |
| 業務活動之淨現金流入（流出） | 69     |     |
| <br>           |        |     |
| 現金及約當現金之淨增（淨減） | 69     |     |
| 期初現金及約當現金      | 8,962  |     |
| 期末現金及約當現金      | 9,031  |     |



財團法人海華文教基金會  
淨值變動預計表

中華民國112年度

單位：新臺幣千元

| 項目   | 上年度餘額   | 本年度增(減-)數 | 截至本年度餘額 | 說明 |
|------|---------|-----------|---------|----|
| 基金   | 431,099 | 0         | 431,099 |    |
| 創立基金 | 400,000 | 0         | 400,000 |    |
| 其他基金 | 31,099  | 0         | 31,099  |    |
| <br> |         |           |         |    |
| 累積餘絀 | 7,461   | 0         | 7,461   |    |
| 累積賸餘 | 7,461   | 0         | 7,461   |    |
| <br> |         |           |         |    |
| 合計   | 438,560 | 0         | 438,560 |    |



# 明 細 表



## 財團法人海華文教基金會

## 收入明細表

中華民國112年度

單位：新臺幣千元

| 前年度<br>決算數 | 項目     | 本年度<br>預算數 | 上年度<br>預算數 | 說明         |
|------------|--------|------------|------------|------------|
| 8,929      | 業務收入   | 13,619     | 13,043     |            |
| 400        | 勞務收入   | 400        | 400        |            |
| 400        | 政府補助收入 | 400        | 400        | 係活動計畫之補助款。 |
| 3,913      | 受贈收入   | 6,304      | 6,463      |            |
| 3,913      | 受贈收入   | 6,304      | 6,463      | 募款收入。      |
| 3,526      | 財務收入   | 4,000      | 3,310      |            |
| 3,526      | 利息收入   | 4,000      | 3,310      | 估列利息收入。    |
| 1,090      | 其他業務收入 | 2,915      | 2,870      |            |
| 966        | 承辦活動收入 | 2,915      | 2,780      | 辦理業務活動之收入。 |
| 79         | 場地收入   | 0          | 90         |            |
| 45         | 其他收入   | 0          | 0          |            |
| 8,929      | 總計     | 13,619     | 13,043     |            |

財團法人海華文教基金會  
支出明細表

中華民國112年度

單位：新臺幣千元

| 前年度<br>決算數 | 項目          | 本年度<br>預算數 | 上年度<br>預算數 | 說明   |
|------------|-------------|------------|------------|--|
| 8,362      | 業務支出        | 13,619     | 13,043     |  |
| 6,198      | 業務費用        | 9,492      | 9,448      |  |
| 1,658      | 推展僑界青年及國際交流 | 2,200      | 2,210      | 辦理實體或線上僑青等相關國際交流及僑生人才發展活動，並發放國高中僑生獎學金(含媒體政策及業務宣導費180千元)。 |
| 1,718      | 僑務研討與服務     | 2,600      | 2,600      | 辦理實體或線上華語文學習、教學講座及國際青年菁英分享等活動(含媒體政策及業務宣導費260千元)。         |
| 1,666      | 人事費         | 2,042      | 1,988      |  |
| 1,156      | 其他業務費用      | 2,650      | 2,650      | 承辦相關業務等其他活動支出。   |
| 2,164      | 管理費用        | 4,127      | 3,595      |  |
| 1,175      | 人事費         | 2,835      | 2,478      |  |
| 363        | 事務費         | 410        | 405        | 郵電費、各類印刷、影印、車資、旅費、文具紙張、清潔費及辦公事務等各項費用。                    |
| 303        | 大樓管理費       | 315        | 330        | 含管理清潔、電費、水費及垃圾處理費等。                                      |
| 111        | 維護費         | 300        | 115        | 辦公室設備及公務車等維護修繕費。   |
| 85         | 設備費         | 86         | 86         | 各項雜項購置等。   |
| 4          | 交通費         | 56         | 56         | 董事出席費。   |
| 63         | 折舊          | 64         | 64         |  |
| 60         | 其他管理費用      | 61         | 61         | 會計師簽證費等。   |
| 8,362      | 總計          | 13,619     | 13,043     |  |

財團法人海華文教基金會  
財產目錄明細表

中華民國112年12月31日

單位：新臺幣元

| 項目             | 數量     | 單位       | 取得時間      | 取得原價              | 計算<br>基數<br>(年) | 本年度折舊         | 累計折舊數            | 未折減餘額             |
|----------------|--------|----------|-----------|-------------------|-----------------|---------------|------------------|-------------------|
| <b>土地</b>      |        |          |           |                   |                 |               |                  |                   |
| 辦公房屋基地         | 40.17  | 平方<br>公尺 | 90.05.29  | 27,860,231        |                 |               |                  | 27,860,231        |
| <b>房屋及建築</b>   |        |          |           |                   |                 |               |                  |                   |
| 辦公房屋           | 367.21 | 平方<br>公尺 | 90.05.20  | 3,239,369         | 50              | 63,517        | 1,439,719        | 1,799,650         |
| <b>交通及運輸設備</b> |        |          |           |                   |                 |               |                  |                   |
| 小客車            | 1      | 輛        | 103.03.11 | 622,000           | 6               | 0             | 622,000          | 0                 |
| <b>合計</b>      |        |          |           | <b>31,721,600</b> |                 | <b>63,517</b> | <b>2,061,719</b> | <b>29,659,881</b> |

備註說明：

財產項目編列係依據營利事業所得稅查核準則第77條之1規定，營利事業修繕或購置固定資產，其耐用年限不及2年或其耐用年限超過2年，而支出金額不超過新臺幣8萬元者得以其成本列為當年度費用，故基於該項規定及會計理論之成本效益原則，以費用列帳。





# 參 考 表



財團法人海華文教基金會  
資產負債預計表

中華民國112年12月31日

單位：新臺幣千元

| 110年12月31日<br>實際數 | 項目                  | 112年12月31日<br>預計數 | 111年12月31日<br>預計數 | 比較增(減-)   |
|-------------------|---------------------|-------------------|-------------------|-----------|
|                   | 資產                  |                   |                   |           |
| 9,151             | 流動資產                | 9,181             | 9,095             | 86        |
| 8,967             | 現金                  | 9,031             | 8,962             | 69        |
| 184               | 應收款項                | 150               | 133               | 17        |
| 429,788           | 非流動資產               | 429,660           | 429,724           | -64       |
| 400,000           | 投資、長期應收款、<br>貸款及準備金 | 400,000           | 400,000           | 0         |
| 29,787            | 不動產、廠房及設備           | 29,659            | 29,723            | -64       |
| 1                 | 其他資產                | 1                 | 1                 | 0         |
| <b>438,939</b>    | <b>資產合計</b>         | <b>438,841</b>    | <b>438,819</b>    | <b>22</b> |
|                   | 負債                  |                   |                   |           |
| 379               | 流動負債                | 281               | 259               | 22        |
| 371               | 應付款項                | 281               | 259               | 22        |
| 8                 | 其他流動負債              | 0                 | 0                 | 0         |
| 379               | 負債合計                | 281               | 259               | 22        |
|                   | 淨值                  |                   |                   |           |
| 431,099           | 基金                  | 431,099           | 431,099           | 0         |
| 400,000           | 創立基金                | 400,000           | 400,000           | 0         |
| 31,099            | 其他基金                | 31,099            | 31,099            | 0         |
| 7,461             | 累積餘絀                | 7,461             | 7,461             | 0         |
| 7,461             | 累積賸餘                | 7,461             | 7,461             | 0         |
| 438,560           | 淨值合計                | 438,560           | 438,560           | 0         |
| <b>438,939</b>    | <b>負債及淨值合計</b>      | <b>438,841</b>    | <b>438,819</b>    | <b>22</b> |

備註說明：創立基金為新臺幣4億元整，以「定期存款」分別儲存於臺灣銀行等7家金融機構，依法不得動支，僅能以孳息推展業務，帳列「準備金」。

財團法人海華文教基金會  
員工人數彙計表

中華民國112年度

單位：人

| 職類（稱） | 本年度員額<br>預計數 | 說明                                     |
|-------|--------------|--|
| 董事長   | 1            | 無給職（綜理會務，對外代表本基金會）。                    |
| 副董事長  | 1            | 無給職（襄助董事長辦理有關會務）。                      |
| 執行長   | 1            | 有給職（由主管機關指派，在董事長、副董事長督導下辦理本基金會經常行政事務）。 |
| 組長    | 2            |  |
| 組員    | 2            |  |
| 總計    | 7            |  |

財團法人海華文教基金會  
用人費用彙計表

中華民國112年度

單位：新臺幣千元

| 項目<br>職類(稱) | 薪資    | 獎金  | 加班費 | 勞退準備金 | 分攤保險費 | 總計    |
|-------------|-------|-----|-----|-------|-------|-------|
| 董監事         | 0     | 0   | 0   | 0     | 0     | 0     |
| 職員          | 3,377 | 704 | 200 | 207   | 389   | 4,877 |
| 總計          | 3,377 | 704 | 200 | 207   | 389   | 4,877 |

**財團法人海華文教基金會  
媒體政策及業務宣導費彙計表**

中華民國112年度

單位：新臺幣千元

| 項 目         | 預 算 數 | 預計執行內容                                  |
|-------------|-------|---|
| 業務支出        |       |   |
| 業務費用        |       |   |
| 推展僑界青年及國際交流 | 180   | 辦理推展僑界青年及國際交流計畫，相關媒體宣導製作、託播及刊登等經費180千元。 |
| 僑務研討與服務     | 260   | 辦理僑務研討與服務計畫，相關媒體宣導製作、託播及刊登等經費260千元。     |
| 總 計         | 440   |   |